



CATALOGUE 2026

Centre Ressource pour la vie associative & L'Économie Sociale et Solidaire



ACCOMPAGNEMENT
COLLECTIF



ATELIER FORMATIF

POINT'ASSO



Bénévoles associatifs
& porteurs de projets



BOURG-EN-BRESSE

& SUR TOUT LE TERRITOIRE DE L'AIN





ÇA SE PASSE À LA MCC BOURG-EN-BRESSE



Certaines formations en présentiel sont accessibles **en visio** - sur demande, dans le formulaire d'inscription.



Priorité aux associations du bassin de vie burgien, sur inscription

Retrouvez les fiches détaillées et les formulaires d'inscription :

- **scannez le QR code**
- ou rdv sur aglca.asso.fr



Accompagner
Catalogue des formations 2026

FORMATION



L'ASSOCIATION À 360° : LES ESSENTIELS

Vous souhaitez créer un projet et vous vous questionnez sur la forme associative ? Vous êtes bénévole et aimeriez revoir le fonctionnement de votre association pour bien faire ? Un atelier à 360° pour aborder les grands principes de la vie associative et leur mise en application concrète.

Mardi 3 février - 18h > 20h30

ORGANISER UNE MANIFESTATION EXCEPTIONNELLE ET ECORESPONSABLE

Organiser un évènement ouvert au public est toujours un beau moment fédérateur, mais quand il faut s'y atteler, plein de questions restent en suspens et un tas de démarches sont à faire : gestion des bénévoles, déclarations, obligations et autorisations, assurance... Venez découvrir tout ce qu'il faut anticiper pour que votre évènement se déroule sereinement.

Mardi 10 mars - 18h > 20h30

FORMATION



ATELIER COLLECTIF

GOVERNANCE COLLÉGIALE

Vous souhaitez améliorer le fonctionnement interne de votre association ? Des modalités de prise de décision au partage de responsabilités, quels sont les modes d'organisation possibles ? Cet atelier permettra d'explorer et d'échanger sur les modèles qui pourraient correspondre à votre vision.

Jeudi 2 avril - 18h > 20h30



FORMATION



DÉFINIR SON PLAN DE COMMUNICATION POUR ANNONCER UN ÉVÉNEMENT

Vous organisez un événement ? Découvrez comment développer et mettre en œuvre un plan de communication sur mesure. Définissez vos cibles, rédigez des messages efficaces, choisissez les bons canaux et le bon calendrier pour donner de la visibilité et assurer le succès de votre événement.

 **Mardi 21 avril - 18h > 20h30**

COMMENT FINANCER MON PROJET ?

Pour assurer la pérennité de votre projet associatif, le financement en est un élément clé. Encore faut-il identifier vos besoins, décoder les différents types de financements publics et privés, et élaborer des dossiers de demande de financement percutants !

 **Mardi 12 mai - 18h > 20h30**

FORMATION



ATELIER COLLECTIF



CRÉER, GÉRER ET ANIMER SA PAGE FACEBOOK

Vous souhaitez vous lancer sur les réseaux sociaux pour donner de la visibilité à votre association ? Cet atelier vous guidera pas à pas pour comprendre le fonctionnement de Facebook, créer une page claire et attractive, et apprendre à la faire vivre au quotidien.

Un temps pour expérimenter, poser vos questions et repartir avec une page prête à l'emploi.

 **Jeudi 28 mai - 18h > 20h30**

REPLIR UN DOSSIER DE SUBVENTION (VILLE & GBA)

Votre association est située à Bourg-en-Bresse ou dans Grand Bourg Agglo, et vous souhaitez faire une demande de subvention ? Cet atelier permet de décrypter les dossiers, les critères d'attribution, les spécificités et les manières d'y répondre, et échanger sur votre expérience.

 **Mardi 16 juin - 18h > 20h30**

ATELIER COLLECTIF



METTRE EN PLACE ET TENIR SA COMPTABILITÉ TOUTE L'ANNÉE

La gestion comptable est un élément incontournable de votre association. Il est essentiel de comprendre les bases de la comptabilité, pour trouver une organisation simple et efficace, et mettre en place les outils de suivi adaptés à votre structure.

 **Mardi 29 septembre - 18h > 20h30**

FORMATION



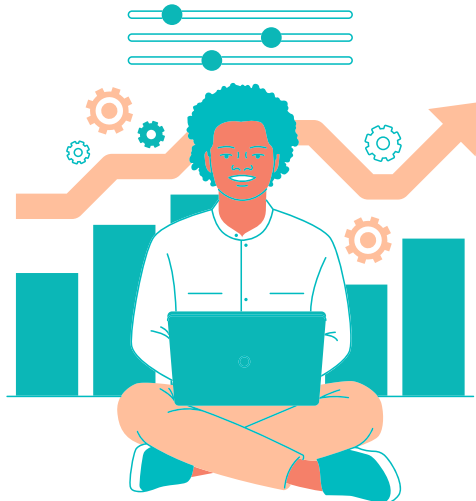
FORMATION



BIEN COMPRENDRE LES DOCUMENTS COMPTABLES

Le compte de résultat, le bilan et le prévisionnel sont souvent nécessaires pour une bonne gestion de votre association, et pour faire des demandes de subvention. Cette formation vous permettra de bien comprendre la différence entre eux et vous apportera les éléments clé de leur élaboration.

 **Mardi 13 octobre - 18h > 20h30**





Certains Points'Asso sont accessibles **en visio** - sur demande, dans le **formulaire d'inscription**.



D'autres dates seront proposées dans le courant de l'année. Abonnez-vous à notre lettre d'information pour ne rien manquer !

SOLUTIONS RH : DU CONCRET POUR VOTRE ASSOCIATION ET LE DÉVELOPPEMENT DES COMPÉTENCES DE VOS SALARIÉS

Ce temps d'information présentera les outils de suivi pour le financement des formations des salariés et l'accompagnement RH mobilisable pour votre structure rattachée à UNIFORMATION.

Après avoir présenté le fonctionnement d'UNIFORMATION et des contributions conventionnelles, nous aborderons l'outils à votre disposition pour mettre en place le plan de développement des compétences de vos salariés. Enfin, un focus vous sera proposé sur l'accompagnement RH.



Jeudi 12 mars - 11h30 > 13h



uniformation

FONDS DE DÉVELOPPEMENT À LA VIE ASSOCIATIVE - FDVA2 : SUBVENTIONS "FONCTIONNEMENT ET INNOVATION"

Vous êtes responsable d'une petite association ? Vous cherchez une subvention pour le fonctionnement de votre association ou pour créer un projet innovant ? Venez découvrir le FDVA - Fonds de Développement à la Vie Associative - Volet 2 "Fonctionnement et Innovation".

Lors de ce Point'Asso :

- On fait le point sur les critères d'éligibilité et les modalités d'attribution
- Profitez d'un temps d'échange pour poser toutes vos questions.

Vous avez déjà déposé un dossier sans succès ? C'est aussi l'occasion de comprendre les points d'amélioration pour maximiser vos chances cette année !




Décembre (la date sera communiquée ultérieurement) - 11h30 > 13h






ÇA SE PASSE AILLEURS DANS L'AIN

 Ces différents rendez-vous sont organisés en partenariat avec les collectivités et acteurs de différents territoires.

 Elles s'adressent en priorité aux associations "du coin".

 L'agla intervenant sur plusieurs territoires, d'autres propositions pourront se mettre place en cours d'année.



DOMBES

COMMENT FINANCER MON PROJET ASSOCIATIF ?

Pour assurer la pérennité de votre projet associatif, le financement en est un élément clé. Encore faut-il identifier vos besoins, décoder les différents types de financements publics et privés, et élaborer des dossiers de demande de financement percutants !

FORMATION



 **Mardi 24 février - 18h > 20h30**

 **Centre Social La Passerelle - 80 rue des Anciens Combattants à Châtillon-sur-Chalaronne**

ATELIER COLLECTIF

GOVERNANCE COLLÉGIALE

Vous souhaitez améliorer le fonctionnement interne de votre association ? Des modalités de prise de décision au partage de responsabilités, quels sont les modes d'organisation possibles ? Cet atelier permettra d'explorer et d'échanger sur les modèles qui pourraient correspondre à votre vision.

À noter : même atelier sur les 2 dates.

 **Mardi 17 mars - 18h > 20h30**

 **Centre Social ECLAT - 290 allée des Sports à Saint-André-de-Corcy**



 **Mardi 5 mai - 18h > 20h30**

 **Centre Social La Passerelle - 80 rue des Anciens Combattants à Châtillon-sur-Chalaronne**





TERRE VALSERHÔNE



Inscription auprès du Centre Jean Marinnet : cjm@valserhone.fr | 04 50 56 05 92



Centre Jean Marinnet | Place Jeanne d'Arc 01200 Valserhône

FORMATION



METTRE EN PLACE ET TENIR SA COMPTABILITÉ TOUTE L'ANNÉE

La gestion comptable est un élément incontournable de votre association tout au long de l'année. Il est essentiel de comprendre les bases de la comptabilité, pour trouver une organisation simple et efficace, et mettre en place les outils de suivi adaptés à votre structure.



Mardi 24 février - 18h > 20h30

COMMENT FINANCER MON PROJET ASSOCIATIF ?

Pour assurer la pérennité de votre projet associatif, le financement en est un élément clé. Encore faut-il identifier vos besoins, décoder les différents types de financements publics et privés, et élaborer des dossiers de demande de financement percutants !



Jeudi 2 avril - 18h > 20h30

FORMATION



FORMATION



FIDÉLISER ET MOBILISER SES BÉNÉVOLES

Le bénévolat évolue mais reste l'un des piliers de la vie associative. Lors de cet atelier, venez découvrir des outils et des idées inspirantes afin de faciliter votre démarche de mobilisation, d'intégration et de fidélisation de vos bénévoles !



Jeudi 4 juin - 18h > 20h30

GOVERNANCE COLLÉGIALE

Vous souhaitez améliorer le fonctionnement interne de votre association ? Des modalités de prise de décision au partage de responsabilités, quels sont les modes d'organisation possibles ? Cet atelier permettra d'explorer et d'échanger sur les modèles qui pourraient correspondre à votre vision.



Mardi 6 octobre - 18h > 20h30

ATELIER COLLECTIF





ATELIER COLLECTIF



MUTUALISATION : POURQUOI ET COMMENT FRANCHIR LE PAS ?

La mutualisation, c'est mettre en commun des moyens (humains, financiers, techniques et logistiques), des compétences ou des services pour renforcer les associations.

Cet atelier vous permettra de comprendre les principes et les formes de mutualisation, identifier les enjeux, les freins et les leviers.

Ensemble, nous échangerons autour d'initiatives inspirantes et imaginerons des actions à expérimenter.

Objectif : repartir avec les clés pour mieux comprendre les enjeux et les démarches possibles de mutualisation.



Mardi 24 mars - 18h > 20h30



Actipôle, 87 Rue de la Picardière à Viriginin

DÉFINIR SON PLAN DE COMMUNICATION POUR ANNONCER UN ÉVÉNEMENT

Vous organisez un événement ? Découvrez comment développer et mettre en œuvre un plan de communication sur mesure. Définissez vos cibles, rédigez des messages efficaces, choisissez les bons canaux et le bon calendrier pour donner de la visibilité et assurer le succès de votre événement.



Mardi 16 juin - 18h > 20h30



En visioconférence uniquement

FORMATION



ATELIER COLLECTIF



CRÉER, GÉRER ET ANIMER SA PAGE FACEBOOK

Vous souhaitez vous lancer sur les réseaux sociaux pour donner de la visibilité à votre association ? Cet atelier vous guidera pas à pas pour comprendre le fonctionnement de Facebook, créer une page claire et attractive, et apprendre à la faire vivre au quotidien.

Un temps pour expérimenter, poser vos questions et repartir avec une page prête à l'emploi.



Mardi 13 octobre - 18h > 20h30



Actipôle, 87 Rue de la Picardière à Viriginin



Mode d'emploi & infos pratiques

VOUS ÊTES :

- Bénévoles associatifs aindinois
- Volontaires en services civiques
- Porteurs d'idées dont le projet n'a pas encore d'existence juridique.

À NOTER : Les personnes salariées associative.s ayant droit à la formation continue ne sont pas prioritaires sur les formations et les ateliers collectifs.

PARTICIPATION

Financées par le FDVA, le Département de l'Ain et la Ville de Bourg-en-Bresse, les formations sont gratuites pour les participant.es, et sur inscription obligatoire.

COVOITURAGE : ON VOUS EMBARQUE !

Partagez vos trajets pour rejoindre une formation ou un événement de l'AGLCA ! Un geste écologique, économique et convivial !

Proposez ou recherchez un trajet via les plateformes ci-dessous : le covoiturage s'organise librement entre participant.es.



BlaBlaCar
Daily



Rubis'
Covoit'

Catalogue élaboré en décembre 2025, susceptible d'évoluer en 2026.
Reportez-vous à notre site.



UNE OFFRE ACCESSIBLE AUX PERSONNES SOURDES ET MALENTENDANTES

Certaines sessions peuvent être doublées en direct en LANGUE DES SIGNES FRANÇAISE - LSF, en partenariat avec le SILS AFIS, sur demande des associations et selon les disponibilités des interprètes. Contactez-nous !

UN EMPÊCHEMENT ? PRÉVENEZ-NOUS !

• **Au moins 3 jours avant :**
par mail ou par téléphone



Nous pouvons ainsi proposer votre place aux personnes en liste d'attente.

• **Moins de 2 jours avant :**
uniquement par téléphone



Votre place est perdue, ce qui pénalise l'intervenante et les personnes en liste d'attente.

CONTACT ET INFORMATIONS :

04 74 23 29 43

formation@aglca.asso.fr

HORAIRE D'OUVERTURE DE LA MCC :

Lundi au vendredi : 8h45-12h30 / 13h30-20h
Samedi : 8h45-12h30 / 13h30-17h

L'AGLCA : une association, un centre ressources

LE PAVA

Le Point d'Appui à la Vie Associative a pour mission l'écoute, l'orientation, la mise en réseau et l'accompagnement des associations, sur toute thématique et dans l'intérêt de leur projet, et l'accompagnement de la fonction employeur.

Ce service est gratuit et accessible aux dirigeant-es et bénévoles des associations du département, quelles que soient leur taille, leur origine géographique ou leur secteur d'activité.

LE DLA - DISPOSITIF LOCAL D'ACCOMPAGNEMENT

Un accompagnement sur mesure des structures d'utilité sociale, employeuses, dans leur démarche de consolidation économique ou de développement. Il finance l'intervention d'un expert spécialisé et apporte ainsi un appui sous forme d'ingénierie individuelle ou collective.

LE PÔLE ESS

Le pôle Economie Sociale et Solidaire a pour mission d'accueillir, informer et accompagner les publics dans leurs projets d'utilité sociale.

Il porte des actions de :

- sensibilisation du grand public et des jeunes
- accompagnement des porteurs de projets
- animation d'événements
- expérimentation de projets d'innovation sociale

AUTRES SERVICES ASSOCIÉS :

- le Portail des Assos : vitrine du tissu associatif départemental
- la location de salles, d'espaces de travail
- un espace de coworking
- un service reprographie

AGLCA

ressources



ESS

vie associative

lettre d'information

accompagnement



services

aglca.asso.fr





assos01.org

PORTAIL
DES ASSOCIATIONS
DE L'AIN



ASSOCIATIONS

Rendez votre activité visible
et faites-vous connaître
sur votre territoire



PARTICULIERS

Découvrez les associations
et des activités près de chez vous,
et... devenez bénévole !

PRÉFÈTE
DE L'AIN
*Liberté
Égalité
Fraternité*



Guid'Asso
Réseau national d'appui

BOOSTEZ VOTRE
ASSOCIATION !

Service gratuit
et accessible à tous

Guid'Asso c'est

Un réseau d'appui à la vie associative pour
que chaque association, même la plus petite,
sur n'importe quel territoire, puisse trouver
près de chez elle un endroit, une personne
pour répondre à ses questions.



Ce que Guid'Asso peut vous
apporter :

Un accompagnement gratuit et de
proximité pour toutes les associations
Un conseil pour créer ou développer
son association

Des échanges, des synergies et des coo-
pérations avec de nouveaux acteurs



ESPACE COWORK

INTERNET FIBRE

OUVERT 6J/7

CENTRE-VILLE



4 allée des Brotteaux
Bourg-en Bresse



www.aglca.asso.fr

Porteurs de projet,
collectivités,
associations

VOUS AVEZ...

Un besoin ?
Une problématique ?
Une envie ?

CONTACTEZ-NOUS !

04 74 23 29 43



L'ÉQUIPE FORMATION DE L'AGLCA :

- Isabelle PANZICA, directrice adjointe
- Marine ADAM, chargée de Point d'Appui à la Vie Associative et à l'ESS
- Marie FOUILLET, chargée de mission ESS
- Cécilia MARCHAND, responsable du service comptable
- Nathalie RÉBILLON, chargée de l'information, de la communication et des relations avec les associations
- Marie SARRON BELIN, chargée de Point d'Appui à la Vie Associative

AGLCA

Maison de la Culture et de la Citoyenneté
4 allée des Brotteaux - CS 70270
01006 BOURG-EN-BRESSE cedex
Tél. 04 74 23 29 43 / aglca@aglca.asso.fr



aglca.asso.fr



Action financée par :



En partenariat avec :



Guid'Asso
Réseau national d'appui